



Comune di Santi Cosma e Damiano

Medaglia d'oro al valor civile

Provincia di Latina

PROTEZIONE CIVILE

PIANO DI EMERGENZA COMUNALE

Sindaco: Dott. Di Siena Vincenzo

Delega a Protezione Civile: Sig. Romanelli Bruno

Polizia Municipale: Sig. Ciavoella Enzo

Settore Urbanistica: Geom. Di Principe Pasquale

Il presente Piano di Emergenza Comunale è stato approvato dal Consiglio Comunale con atto di Delibera n. 28 del 30/11/2016.

Publicato, ai sensi della DGR n.363/14, on line sul sito istituzionale del Comune in data 19/12/2016.

L. FUNZIONARIO RESPONSABILE
Geom. DI PRINCIPE PASQUALE
L'Amministrazione
Geom. Di Principe Pasquale

L. FUNZIONARIO RESPONSABILE
Ing. ANTONI SIMONE
L'Amministrazione
Ing. Antonì Simone

Tav. 3 - CARTA DELLO SCENARIO DI RISCHIO IDROGEOLOGICO E GEOLOGICO

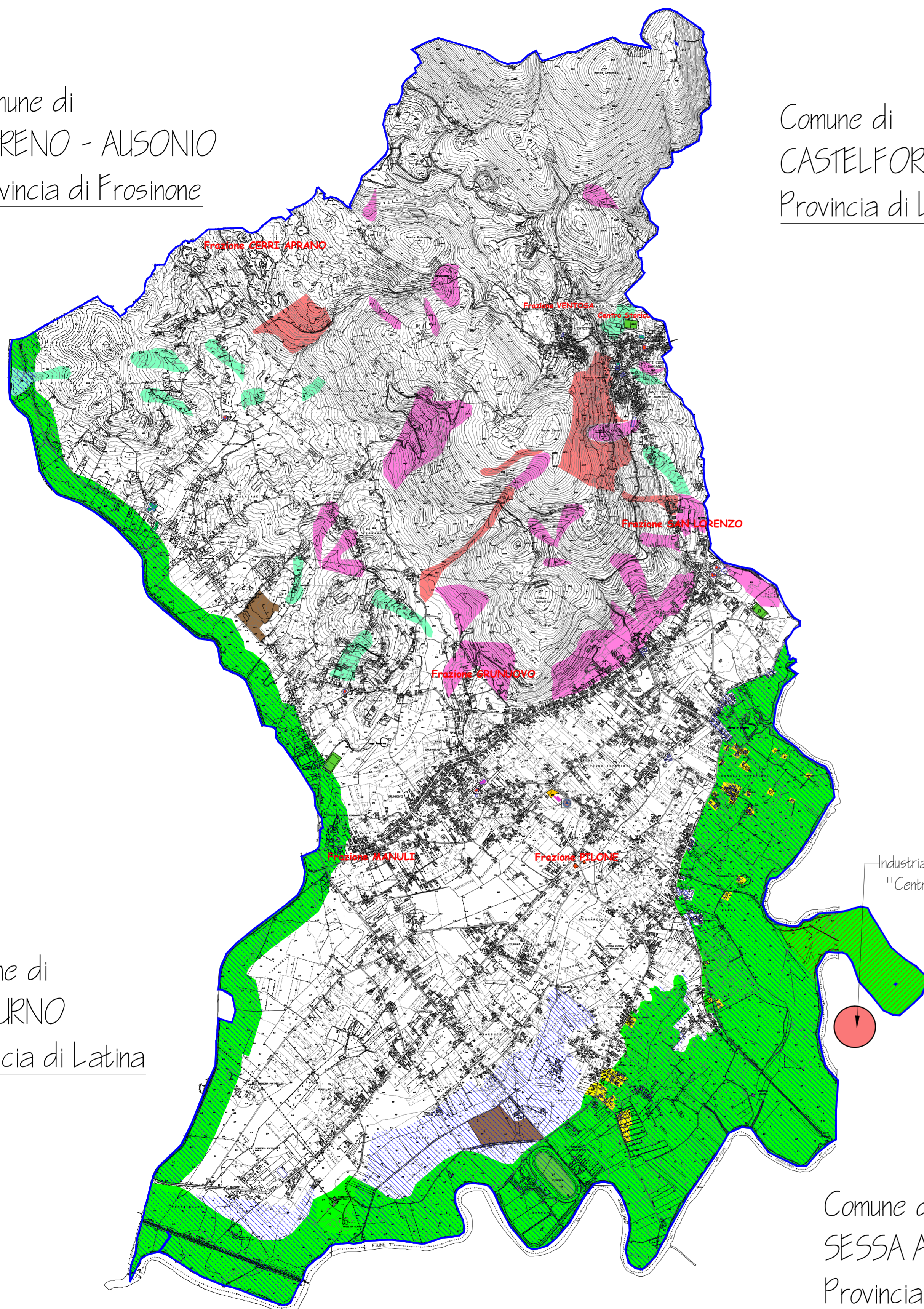
Spazio riservato all'autorità competente:

Tav. n.	05
Scala	1:0000
Rev.	01
Agg.	Marzo 2017

A norma di legge il presente disegno non potrà essere riprodotto né consegnato a terzi né utilizzato per scopi diversi da quello di destinazione senza l'autorizzazione scritta di questo studio tecnico che ne detiene la proprietà.

Comune di
CORENO - AUSONIO
Provincia di Frosinone

Comune di
CASTELFORTE
Provincia di Latina



Industria a rischio incidente rilevante
"Centrale Nucleare del Garigliano"

Comune di
MINTURNO
Provincia di Latina

Comune di
SESSA AURUNCA
Provincia di Caserta

LEGENDA

- Limiti Comunali
- Aree di Ammassamento Soccorritori
- Aree di Accoglienza o ricovero per la popolazione - TENDOPOLI
- Aree di Accoglienza o ricovero per la popolazione - STRUTTURE ACCOGLIENZA
- Aree di Accoglienza o ricovero per la popolazione - INSEDIAMENTI ABITATIVI DI EMERGENZA
- Rischio idraulico - Classe di rischio R1 (squilibrio accettabile)
- Rischio idraulico - Classe di rischio R2 (squilibrio moderato)
- Area di attenzione per esondazione versante- Fascia Fluviale A
- Area di attenzione per esondazione versante- Fascia Fluviale B
- Aree di Accoglienza bestiame
- Edifici strategici ai fini di Protezione Civile
- Edifici rilevanti ai fini di Protezione Civile
- Centro Operativo Comunale C.O.C.
- Rischio Frana - Alta
- Indicatore di franosità potenziale
- Rischio Frana - Media
- Edifici strategici ai fini di Protezione Civile
- Industrie a Rischio di Incidente Rilevante
- Indicazione scude di ogni ordine e grado

